

Atemwege und Lunge

Lehrerinformation



1/4

| | |
|-----------------------|---|
| Arbeitsauftrag | Die SuS betrachten vereinfachte Bilder von der Lunge und ihrer Lage im Körper. Sie bemalen und benennen die einzelnen Teile auf ihrem Arbeitsblatt. |
| Ziel | Die SuS kennen Lage und Grösse der Lunge und können die einzelnen Teile benennen. |
| Material | Arbeitsblätter |
| Sozialform | Plenum |
| Zeit | 20' |

Zusätzliche
Informationen:

- Lesen Sie zuerst das Leseblatt durch, anschliessend lösen die SuS als kleine Kontrolle das Arbeitsblatt. Dieses kann auch als Hausaufgabe eingesetzt werden.
- Film: „Das Wunder der Lunge“ <https://www.youtube.com/watch?v=RjtPIZmJVvo>

Atemwege und Lunge

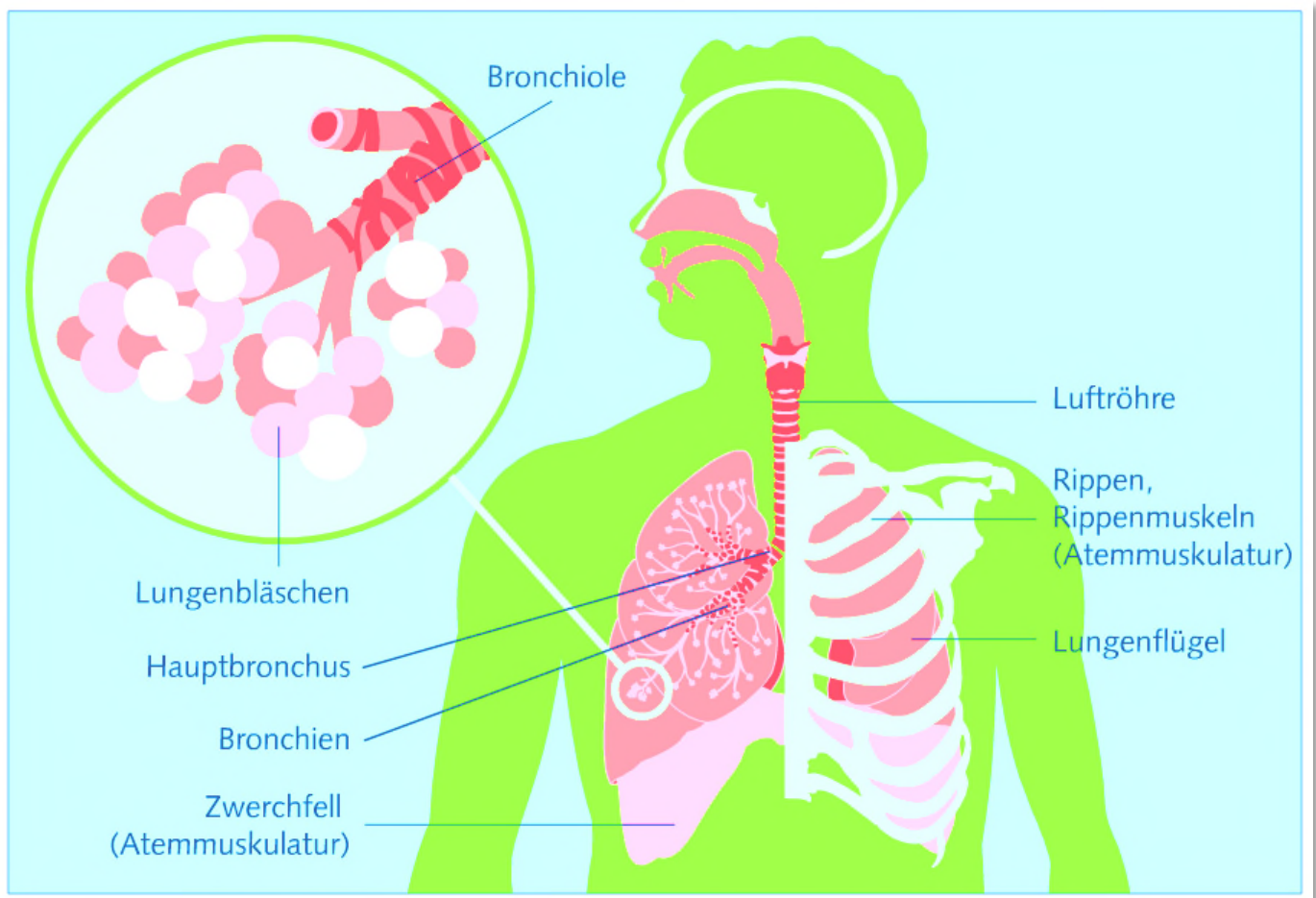
Arbeitsblatt



2/4

So ist die Lunge aufgebaut

Wenn du atmest, so ziehst du Luft in deine Lunge, pro Stunde etwa 300 Liter, und versorgst dabei deinen Körper mit lebensnotwendigem Sauerstoff. Dies geschieht entweder über die Nase oder durch den Mund. Via Luftröhre gelangt die eingesaugte Luft zu den Hauptbronchien in beiden Lungenflügeln. Die Bronchien teilen sich 22-mal und die Luft führt zu den feineren Bronchiolen. An deren Ende sind die Lungenbläschen, welche Ähnlichkeiten mit Trauben haben. Hier findet der lebenswichtige Gasaustausch statt.



Atemwege und Lunge

Arbeitsblatt

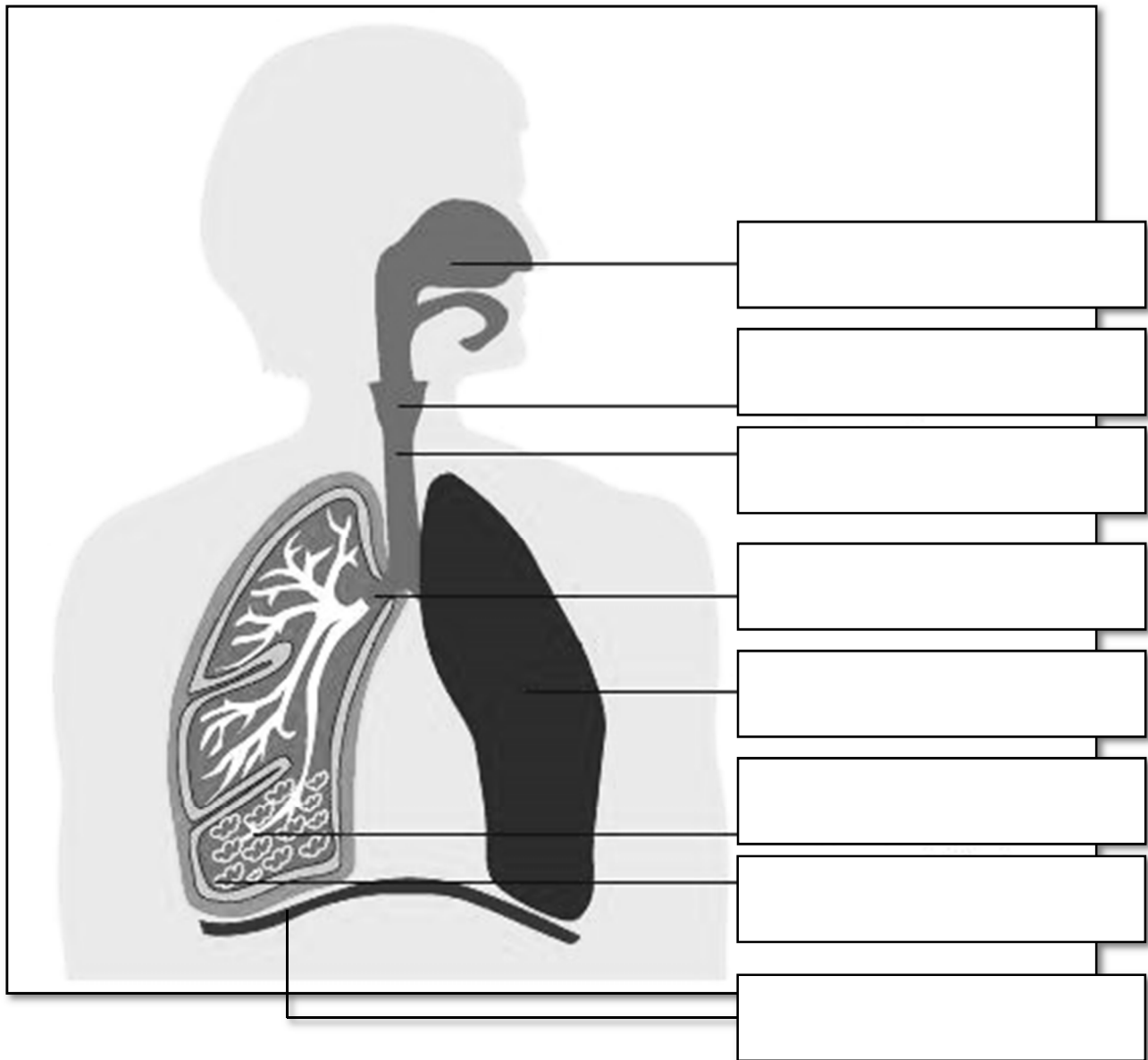


3/4

Setze die folgenden Begriffe richtig ein und bemale die einzelnen Teile der Lunge:

Aufgabe:

Kehlkopf, Lungenflügel, Bronchie, Lungenbläschen, Luftröhre, Nasenhöhle, Bronchiole, Zwerchfell



Atemwege und Lunge

Lösung



4/4

Lösung:

