

I polmoni e le vie respiratorie

Informazioni per il PD



1/4

Compito	Gli alunni osservano delle immagini semplificate che illustrano i polmoni e la loro posizione all'interno del corpo umano. Essi svolgono poi il compito loro assegnato e colorano le singole parti dei polmoni, attribuendo a ognuna il nome corretto.
Obiettivi	Gli alunni conoscono la posizione e le dimensioni dei polmoni e sanno come si chiamano le parti che li compongono.
Materiale	Schede di lavoro
Forma sociale	Plenum
Tempo	20'

Informazioni
supplementari

- Iniziate leggendo il breve testo informativo e fate completare la scheda di lavoro a mo' di controllo. La scheda può anche essere assegnata come compito per casa.
- Filmato: «Das Wunder der Lunge» («La meraviglia dei polmoni», in lingua tedesca) <https://www.youtube.com/watch?v=RjtPIZmJVvo>

I polmoni e le vie respiratorie

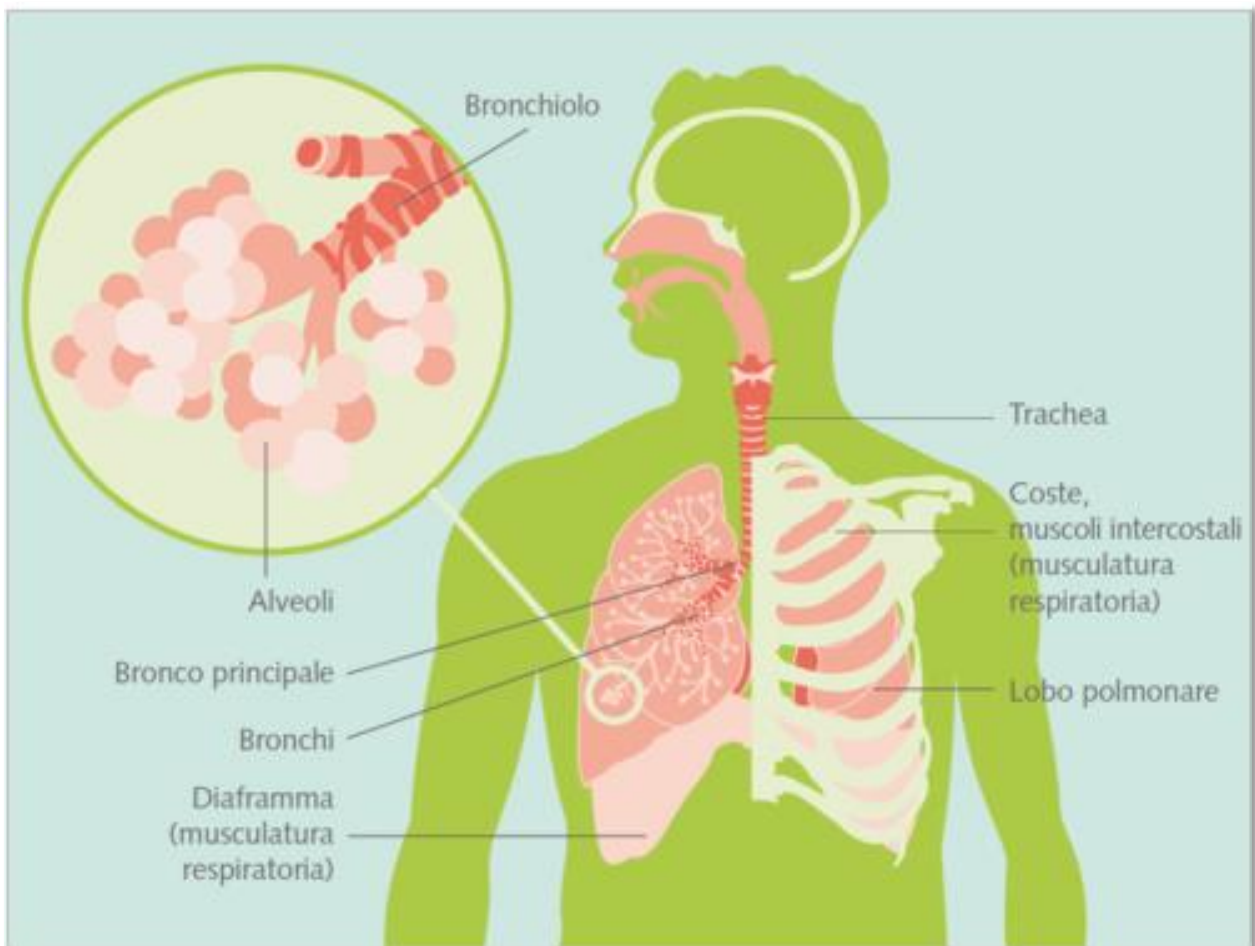
Scheda di lavoro



2/4

Come sono fatti i polmoni?

Quando respiri, riempi i tuoi polmoni di aria (circa 300 litri all'ora), rifornendo così il tuo corpo d'ossigeno, un elemento vitale per gli esseri umani. Ciò avviene attraverso il naso o la bocca. L'aria inspirata passa poi per la trachea e arriva ai bronchi principali situati nei due lobi polmonari. Ciascun bronco si ramifica 22 volte, portando l'aria nei bronchioli, delle specie di ramoscelli sempre più sottili. All'estremità dei bronchioli si trovano gli alveoli, che assomigliano a dei grappoli d'uva. Negli alveoli avviene lo scambio dei gas respiratori, un processo fondamentale per la vita umana.



I polmoni e le vie respiratorie

Scheda di lavoro

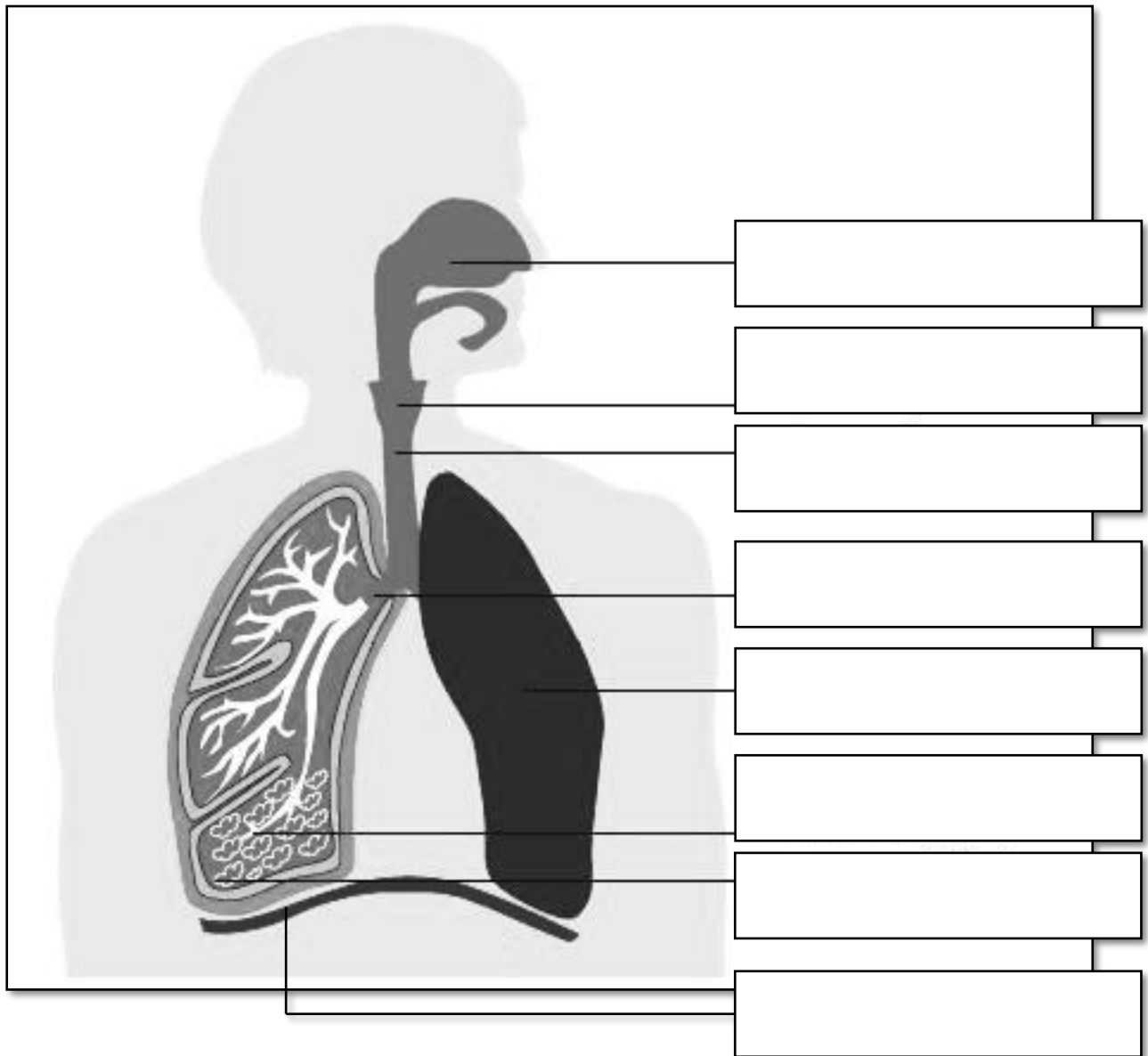


3/4

Inserisci nello schema sottostante i termini riportati qui sotto. Colora poi le singole parti dei polmoni con colori diversi.

Compito

**Laringe – Lobo polmonare – Bronco – Alveoli – Trachea –
Cavità nasale – Bronchiolo – Diaframma**



I polmoni e le vie respiratorie

Soluzioni



4/4

Soluzioni

