

Voies respiratoires et poumons

Information aux enseignants



1/4

Ordre de travail	Les élèves regardent des illustrations simplifiées des poumons et de sa localisation dans le corps. Sur la fiche de travail, ils colorient les différentes parties et inscrivent la légende.
Objectif	Les élèves connaissent la position et la taille des poumons et savent en nommer les différentes parties.
Matériel	Fiches de travail
Forme sociale	CE
Durée	20 min

Informations
supplémentaires:

- Lisez d'abord la feuille de lecture. Ensuite, les élèves résolvent les exercices de la fiche de travail à titre de petit contrôle. La fiche peut aussi servir de devoir à faire à la maison.
- Film: «Les merveilles du poumon» https://www.youtube.com/watch?v=t5_l_-Y8pJM

Voies respiratoires et poumons

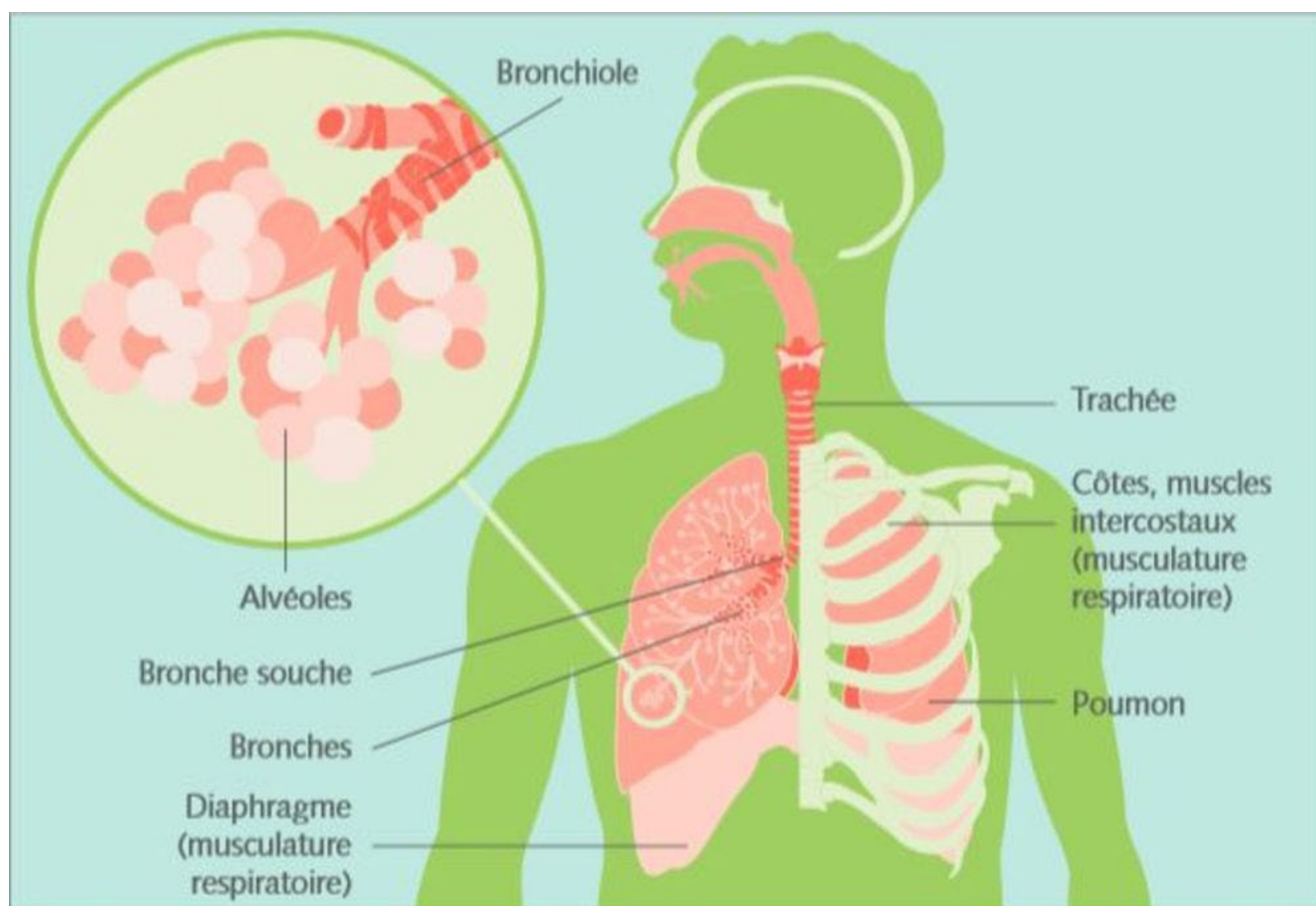
Fiche de travail



2/4

La structure des poumons

Lorsque tu respires, tes poumons absorbent environ 300 litres d'air par heure. Ainsi, tu donnes à ton corps l'oxygène qu'il lui faut pour vivre. La respiration s'effectue soit par le nez, soit par la bouche. L'air inspiré parvient aux deux poumons à travers la trachée et les deux bronches souches. Les bronches se divisent 22 fois et acheminent l'air vers les bronchioles, plus fines. Celles-ci se terminent par les alvéoles qui ressemblent à des raisins. C'est ici que se fait l'échange gazeux vital.



Poumons et voies respiratoires

Voies respiratoires et poumons

Fiche de travail

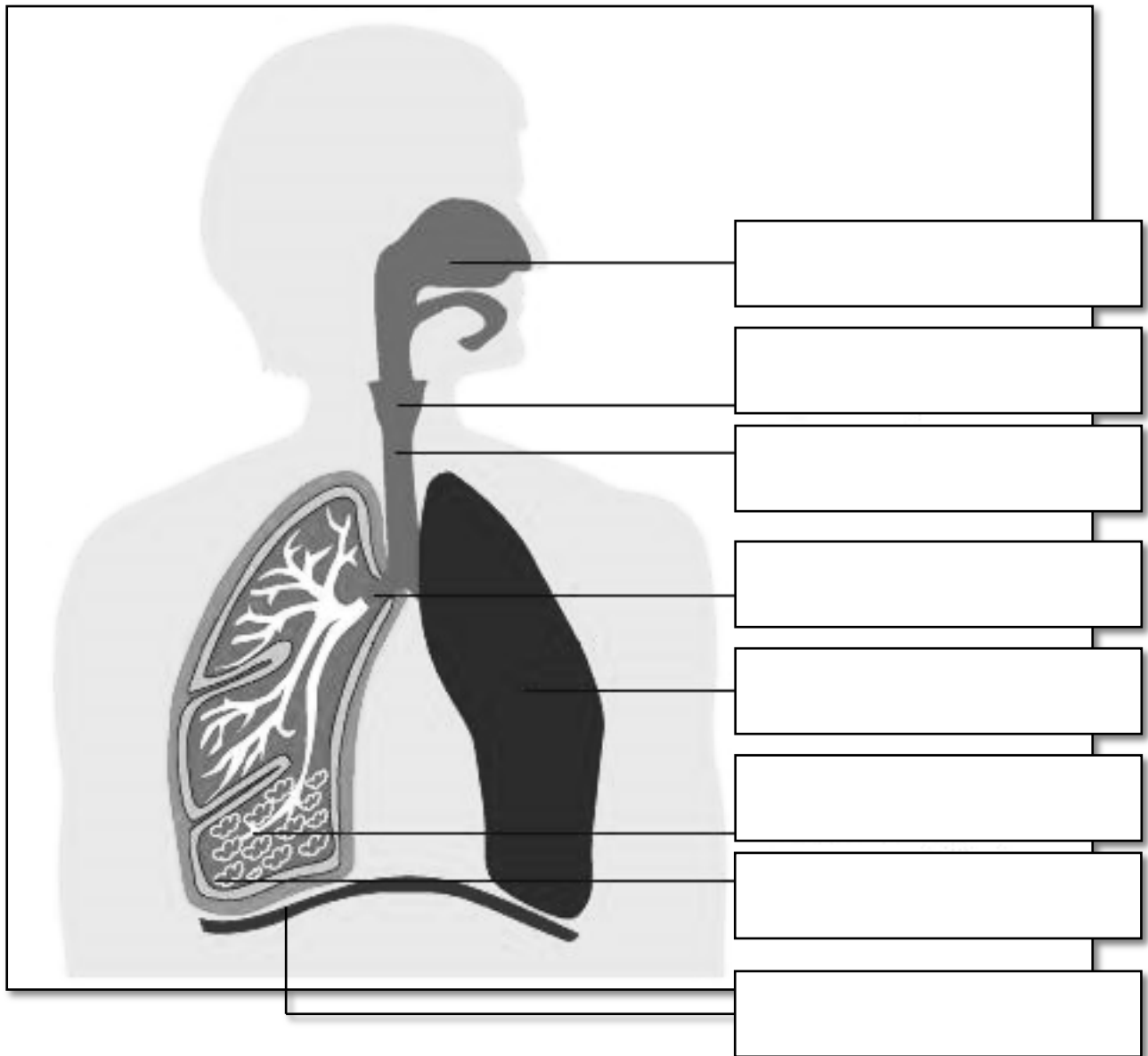


3/4

Inscris correctement les termes suivants et colorie les différentes parties du poumon:

Devoir:

Larynx, poumon, bronche, alvéoles pulmonaires, trachée, fosses nasales, bronchioles, diaphragme



Voies respiratoires et poumons

FT 1: solution



4/4

Solution:

